

オープンコートとエクステリアウォールのある住宅

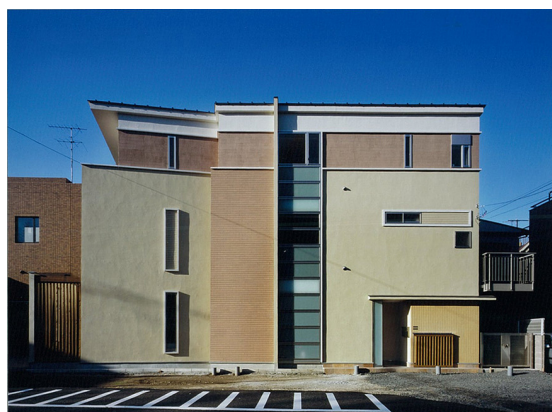


用途：住宅
所在地：東京都練馬区
敷地面積：173㎡
建築面積：98㎡
延床面積：185㎡
階数：地上2階
構造：鉄筋コンクリート造

概要：

豊かな光と風が建物全体に行き渡るような拡がり
のあるモダンな外観と空間構成が特徴。

お袋と猫と一緒に憩う家



用途：住宅
所在地：東京都豊島区
敷地面積：94㎡
建築面積：56㎡
延床面積：161㎡
階数：地上3階
構造：木造

概要：

オープンエペの当選案。道路拡張による狭小敷
地を逆手にとり、道路面から見て3棟に分節され
た端正なカタズマイの住まいが誕生した。